

I 学校給食用パンのリニューアルについて

リニューアル	時期	理由
チーズパン	令和8年4月	角チーズのサイズを小さくしより均等にチーズがばらける様に変更するもの
クロワッサン	令和8年4月	製品安定化のため油脂類を変更するもの
メロンパン	令和8年4月	甘さを控えても十分おいしさを確認できるため砂糖の配合を少なくするもの
仙台みそパン	令和8年4月	米粉用米の原料不足により小麦粉100%に変更するもの
ずんだパン	令和8年4月	米粉用米の原料不足により小麦粉100%に変更するもの



令和8年度



II 米粉パン、米粉多様化パンの期間限定供給について

原料の米粉用米の不足に伴い、**12月～3月**の期間のみの提供とさせていただきます。

V 「学校給食用米粉パン」について



学校給食用米粉パン及び米粉多様化パンに使用される米粉ミックス粉には、**宮城県産米(ひとめぼれ)**を56%配合しております。

パン用米粉ミックス粉配合割合
米粉 56% , 小麦粉 30% , グルテン(麦芽糖含む) 14%

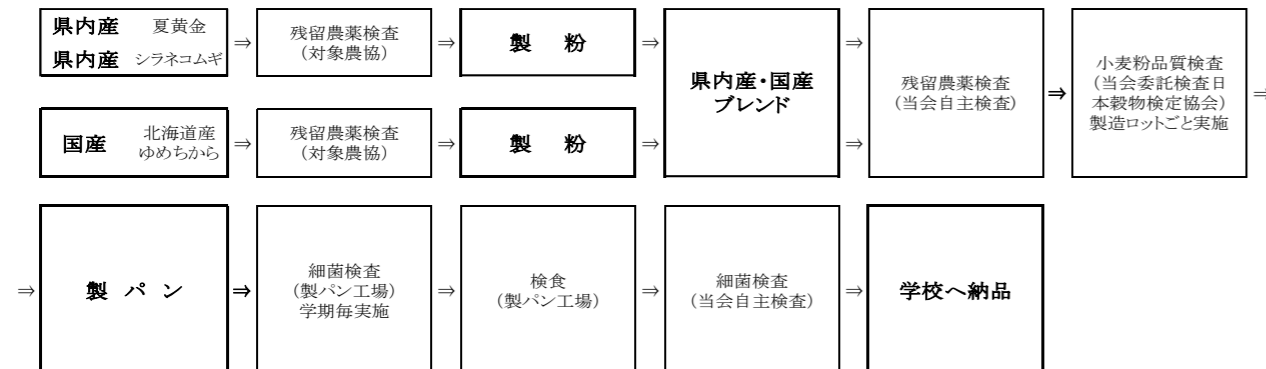
令和7年度産米は、**JA加美よつば管内**で収穫された米を使用します。
なお、パン用米粉ミックス粉の小麦粉は、学校給食用小麦粉と同一品を使用します。
※今年度より原料の関係から提供期間を12月～3月とさせていただきます。

IV 「学校給食用小麦粉」について

学校給食用パンに使用される学校給食用小麦粉は、令和4年4月より**国産小麦100%使用**のパンを供給しております。宮城県内で収穫された小麦粉(夏黄金及びシラネコムギ)を配合しており、パンづくりに適した品質を確認し、製粉工場でブレンドしています。

学校給食用小麦粉 基本ブレンド割合 (品質保持のため、下記割合は変動する場合がございます。)
北海道産(ゆめちから) 50% **宮城県産 夏黄金 40%** **宮城県産 シラネコムギ 10%**

VI 「学校給食用小麦粉」の各種検査について



なお、当会では、製粉・製パン工場への衛生指導を、外部委託機関による指導を含めて実施しています。
また、毎年「学校給食用パン品質審査会」を、品質の向上と食事内容の充実を図ることを目的に開催しています。

(パン製造工場)

学校給食パン宮城協業組合

〒981-1251 名取市愛島台1丁目4番3
TEL:022-381-1771 FAX:022-381-1772

株式会社 熊谷製パン

〒987-2028 栗原市高清水日向52-8
TEL:0228-58-2051 FAX:0228-58-2051

子どもたちの「未来!」のために

学校給食用

パンの

ご案内

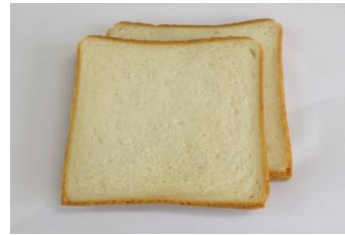


公益財団法人宮城県学校給食会

令和8年度 学校給食用パン製造品一覧

「国産小麦粉100%使用」

基本パン



●食パン
(50g, 60g, 70g, 80gは2枚入)



●コッペパン



●丸パン

◆基本パンの内 多様化パン扱いになるパン



●厚切食パン
50g, 60g, 70g, 80gの1枚



●背割コッペパン
(コッペパン, 減塩ソフトパンのみ対応)



●横割丸パン
(丸パンのみ対応)

◆多様化パン



◆バターロールパン
無塩バター 8%配合

令和8年4月リニューアル



◆チーズパン
角切チーズ 20%配合



◆減塩ソフトパン
塩分を抑えたパン
※包装資材に白色のラインが入ります。(熊谷製パン製造)

令和8年4月リニューアル



◆クロワッサン
(20g, 30g)
行事食献立等に好評

令和8年4月リニューアル



◆メロンパン
(30g, 40g, 50g, 60g)

★米粉パン期間限定



米粉パン(30g, 40g, 50g, 60g, 70g)

12月～3月の期間限定商品です
宮城県産ひとめぼれを使用した米粉を70%、小麦粉を30%使用しています。

◆多様化パン期間限定



◆チョコレートパン

10月～3月期間限定商品です
チップチョコ 20%配合



ずんだパン

(30g, 40g, 50g, 60g, 70g)

6月～7月期間限定供給品です。
「ずんだあん(宮城県産枝豆使用)」を配合した製品です。※製造の都合により形状変更



仙台みそパン

(30g, 40g, 50g, 60g, 70g)

11月期間限定供給品です。
「仙台みそ」を配合した製品です。
※製造の都合により形状変更

★米粉パン多様化パン期間限定



米粉フォカッチャ

(30g, 40g, 50g, 60g, 70g)

12月～3月の期間限定商品です
シンプルな味で、和・洋・中さまざまな料理に向いています。(平たく成形するため、形状にはばつきができる場合があります)



米粉きな粉パン

(30g, 40g, 50g, 60g, 70g)

12月～3月の期間限定商品です
米粉と相性が良い「宮城県産きな粉」を配合することにより、香ばしさを加えた新たな製品です。

注. 副資材のアレルゲン等に関しては「令和8年度 学校給食パン製品別アレルゲン等一覧」にてご確認ください。

注. 学校給食用パンの規格は【30g・40g・50g・60g・70g・80g】ですが、製造の関係により異なるパンもあります。そのパンにつきましては、()書きで記載している規格のみの対応となります。ご了承ください。